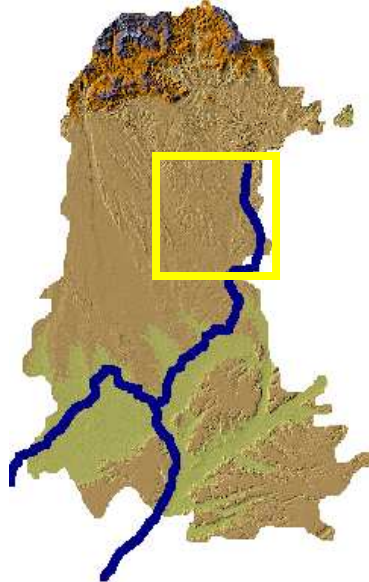


EL CANAL DE CASTILLA A SU PASO POR HERRERA DE PISUERGA

SITUACIÓN EN LA PROVINCIA DE PALENCIA:

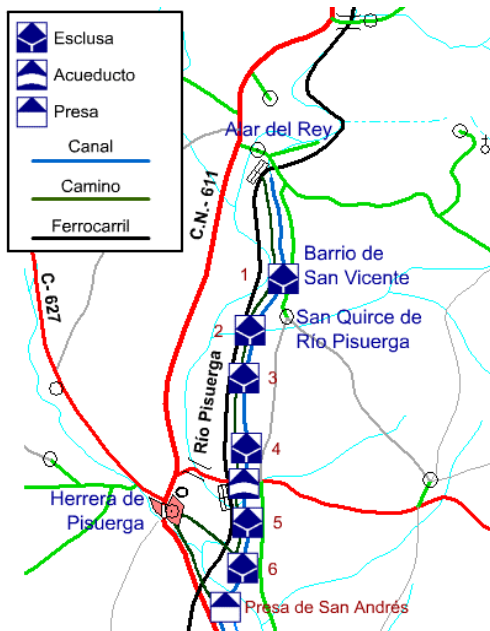


TRAMO 1: ALAR DEL REY
- HERRERA DE
PISUERGA

TRAMO 2: HERRERA DE
PISUERGA - OSORNO LA
MAYOR

RECORRIDO: 8.5 KM

RECORRIDO: 27.7 KM



En Alar del Rey, a sólo 8 km. de Herrera de Pisuerga, el río Pisuerga conecta con el Canal de Castilla; es el punto de partida.

Nos ponemos en marcha por el camino de la margen derecha y, llegamos a Barrio de San Vicente, donde veremos la primera esclusa del Canal.

Cerca de San Quince veremos la segunda.

Durante este trayecto merece la pena hacer un alto en el camino para disfrutar del entorno: la histórica Peña Amaya, la montaña palentina, la huerta de Herrera, y el Canal que asemeja una larga cinta plateada y húmeda, que fertiliza la vega.

Todavía dos esclusas más y, en la cuarta -donde existe una central eléctrica restaurada que podemos visitar-, nos desviamos del Canal hacia Herrera de Pisuerga, pues si seguimos nos encontraremos el paso cortado al llegar al cruce del Canal con el Río Pisuerga.

Merece la pena pasear por Herrera, antigua Pisoraca en época romana, de la que han aflorado numerosos restos arqueológicos, alguno de los cuales se pueden conocer gracias a la muestra pedagógica que se exhibe en el Aula Arqueológica de esta villa.

Durante la Edad media se asentaron monjes premostratenses que fueron trasladados al monasterio de Santa María la Real de Aguilar de Campoo por orden del rey Alfonso VIII. Se conservan bodegas medievales, y casonas blasonadas del s. XVII. La moderna iglesia parroquial, del siglo XVI, tiene un altar mayor barroco que contiene bellos retablos.

Herrera goza de un buen balcón para contemplar las riberas del Canal y del río, además de poseer un precioso arco -reliquia de la muralla- y una agradable plaza porticada. En la parte alta, donde ahora se levanta la plaza de toros, se levantó el Castillo. En la parte baja del pueblo visitaremos la ermita de la Piedad, que suele estar abierta. Al salir diremos adiós al monumento al cangrejo.

La segunda etapa comienza en la presa de San Andrés, muy cerca de Herrera, donde se cruzan las aguas del Canal con las del Pisuerga, motivo éste por el que nos encontramos el paso del camino de sirga cortado en la etapa anterior. Aquí existe un embarcadero. También se ubica el Centro de Interpretación del Canal de Castilla y un área de descanso. Esto, unido al fácil acceso que este paraje tiene desde la N. 611, hace que sea un lugar ideal para disfrutar del Canal.

En este lugar hay otra obra hidráulica, del siglo XX, comienza aquí el Canal del Pisuerga, que en algún tramo va próximo al de Castilla.

Una vez visitado el conjunto de la Presa del Rey nos acercamos a la 2ª Retención, conocida como la "Retención de San Andrés", que sirve para impedir la inundación del Canal con las aguas del Pisuerga y es otro ejemplo más de la ingeniería del siglo XVIII. Con su elegante piedra roja, es un bello ejemplo de la ingeniería de hace más de doscientos años.

Retomamos la ruta por el Canal por el margen izquierdo, en algunos momentos la vegetación nos hará dificultosa la marcha, pero el paisaje lo compensa, y a poco más de 1km llegamos a la esclusa 7 y a las ruinas del batán del Rey y las ruinas de un molino. Un poco más, y habremos llegado a Ventosa de Pisuerga, a la derecha del Canal. Por todas

partes tendremos hierba, arbustos y arbolado. Ideal para hacer con relativa frescura este camino en verano.

COMUNICACIONES EN HERRERA DE PISUERGA:

- Ferrocarril.: Línea Santander - Valladolid. Diario
- Autobús: Desde Palencia. Diario

DONDE DORMIR EN HERRERA DE PISUERGA:

- HSR La Piedad 979 13 02 00 Avda. Eusebio Salvador, 88
- P Rigón 979 13 01 68 Avda. Eusebio Salvador, 3
- Camping Fuente Los Caños 639 81 34 79 Paraje Los Caños, S/N
- Casa Rural de Alquiler "La Cuarta Esclusa" y "El Canal".620 521 810; 979 730 298; 979 187 086. C/La 4ª Esclusa. E-mail: lacuartaesclusa@wanadoo.es
Página Web: <http://www.lacuartaesclusa.es.vg>
- Casa Rural de Alquiler "Las Vidrieras".979 130 457; 629 731 784. Pza. Calvo Sotelo, Número 10.